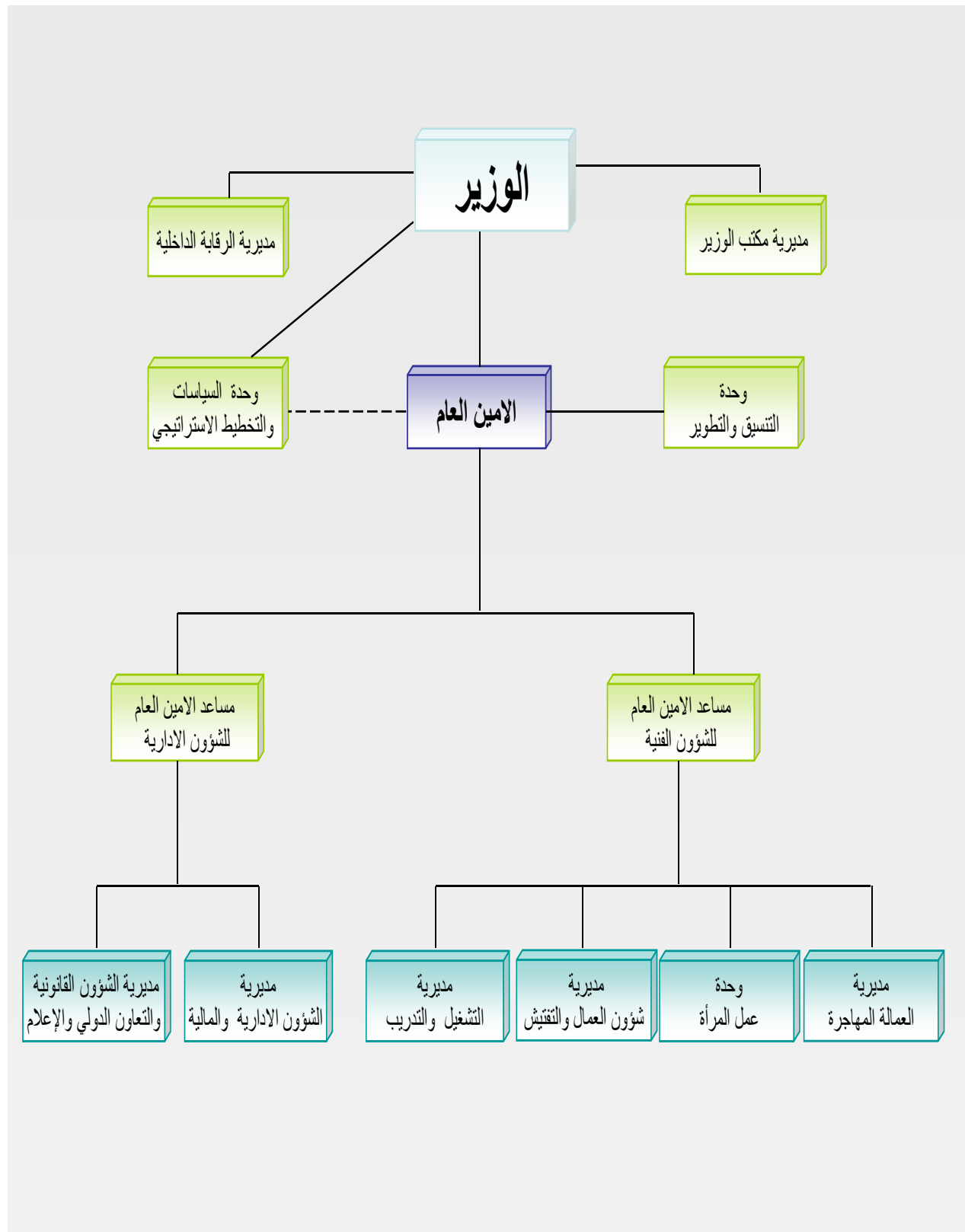




وزارة العمل

الخطة الإستراتيجية

(2012- 2010)



2009

		(640)	:	.1
		(14,355)	:	.2
(8775))			
(1961)		(3559)		
			. (60)	
			:	.3
			:	
			:	.4
		(139)		
			(17)	
			(176,158)	
	(18,688)	(1,794)	(15,192) :	
			:	.5

: .6

()

.

: .7

(%90)

.

.



2009-2006			.1
.2006		2009-2007	
	2011-2009		.2
			.
			.3
		2011-2009	
			.
			.4
		.2012-2010	
-2009			.5
		2011	
		. 2012-2010	



BEST

()

. 2012-2010

(20)

(4)



/

"

"

/

:

:"

"

(2012 -2007)

.

:"

"

(2017 -2013)

.

"

"

(- 2018)

.

ثانيا : مبادرة "كلنا الاردن "

• برنامج الاصلاحات الاقتصادية :

البند (4) : الاسراع في تنفيذ مكونات اصلاح القطاع العام...وذلك من خلال اعادة هيكلة المؤسسات الحكومية ... لتبسيط الاجراءات الحكومية والوصول بالقطاع العام الى الحجم الامثل وزيادة كفاءة عملية اتخاذ القرار الحكومي وتنمية الموارد البشرية وبناء القدرات المؤسسية والتخلص من الازدواجية في المسؤوليات.

• برنامج الأمان الاجتماعي /في مجال محاربة الفقر :

البند (8) : تطبيق قانون العمل الاردني الحالي على العمالة الوافدة واجراء التعديلات اللازمة التي تضمن شمول الفئات المستثناة من حماية قانون العمل بما فيه العاملين في قطاع الزراعة

البند (9) : تسويق العمالة والكفاءات الاردنية في الخارج والعمل على رعايتها ومتابعتها من خلال الجهات ذات العلاقة لما في ذلك من أثر ايجابي في تخفيف معدلات الفقر.

البند (14): ربط الحد الادنى للاجور بمعدلات غلاء المعيشة او بمعيار آخر أو على الاقل اجراء مراجعة دورية له ...

البند (22) : تنفيذ مبادرات وبرامج ريادية لزيادة دخل الفرد وخصوصا في مناطق جيوب الفقر من خلال زيادة فرص العمل والتشغيل في المجتمعات المحلية خاصة الفقيرة .

البند (24) : التوسع في برامج التثقيف والتوعية لقيمة العمل وحقوق العمال والقوانين ذات الصلة لصقل شخصية تمكن الفرد من التعرف على قيمة العمل وحب العمل والانتماء للوطن .

ثالثا : خطة البرنامج التنفيذي التنموي لمحور التشغيل والتعليم والتدريب المهني والتقني

2012-2010

تحليل نقاط القوة والضعف والفرص والتهديدات في البيئتين الداخلية والخارجية

لقد تم الاخذ بعين الاعتبار عند وضع الخطة الاستراتيجية النقاط الايجابية التي تميز عمل الوزارة وكذلك المشاكل والمعوقات الداخلية والخارجية التي تؤثر على مسيرة العمل، وصممت الخطة بمفهوم يركز على كفاءة الانفاق العام والنتائج التي يحققها بغض النظر عن ما يميز العمليات من ضعف أو قوة .

.1	.1
.2	.2
.3	.3
.4	.4
.5	.5
.6	.6

.1	.1
.2	.2
.3	.3 ()
.4	.4
.5	.5
.6	.6
.7	.7



.

.

.

:

.

:

:

:

.

:

.

.

:

.

:

[Redacted]

: [Redacted]

: [Redacted]

:

.

.

•

•

•

: [Redacted]

.1

.2

.3

.4



(/)

- :
-
-
-
-
-
-
-
- :
-
-
-
- :
-
-
-
-
-

(50)

-
-
-
- :
-
-
-
-
-
-
-
-

المشاريع التي تنفذها الوزارة للفترة 2010-2012

2012 - 2010												/			
2012			2011				2010								
880			880	850			850	620			620			2350	
35			35	35			35	22			22			92	
300			300	300			300	222			222		+	822	
1,250	900		350	1,000	700		300	550	400		150		+	2,800	
2,500	2,500			2,500	2,500			2,500	2,500					7,750	
4,000	4,000			4,000	4,000			4,500	4,000		500		+	12,500	
40			40	40			40	40			40			120	
765			765	745			745	690			690			2,200	
														0	2008 (48)
70			70	70			70	35			35			175	
420			420	420			420	80			80			920	
40			40	40			40	30			30			110	
250			250	250			250	250			250			750	
25			25	25			25	10			10			60	
50			50	50			50	32			32			132	
800		800		600		600		600		600				2,000	BEST
75			75				75	72			72			222	()
50			50	50			50	35			35			135	
25,900	25,900			25,900	25,900			25,900	25,900					266,000	
3,500	3,500			3,500	3,500			3,680	3,680					10,680	



.

:

2012	2011	2010			
34,000	30,000	28,000	18,000	2007	
%31	%32	%32	%50	2006	
%5	%5	%5	%4	2006	
%81	%80	%79	%77	2006	
1,750,000	1,435,000	1,400,000	1,227,237	2006	

/

		/
	-1	.
	-2	
	-3	
	-4	
	-1	.
	-2	
	-3	
.()	-1	/
	-2	
	-1	.
	-2	
	-1	
	-2	
	-1	
	-2	/
	-1	()
	-2	
	-3	
	-4	
	-5	

		/
	-1	
	-2	
	-1	
	-2	
	-1	/
	-2	
	-1	
	-2	

/

:

2012	2011	2010			
300	310	320	313,962	2007	()
%87	%85	%84	%80	2006-2003	.()
%6	%5	%2.5	%0.5	2006	.

		/
	-1	
	-2	
	-1	
	-2	
	-1	.()
	-2	
	-1	
	-2	
	-1	
	-2	

:

2012	2011	2010			
23,000	23,000	26,000	10,639	2006	.
%85	%81	%81	%85	2006	.
%2	%3	%5	%5	2006	.
20	22	25	31	2006	.
%65	%60	%54	%46	2006	.

		/
-1		ILO /
-2		
		.
-1		()
-2		

		/
	.1	
	.2	
	.3	
	.4	
	.5	
	.6	
	.7	
	.8	
	.9	
	.10	
	.1	
	.2	

:

2012	2011	2010			
%76	%74	%72	%70	2008	
13	12	11	9	2008	
8	7	6	4	2008	
%76	%75,5	%75	%74,6	2008	

		/
	-1	
	-2	
	-3	
	-4	
	-1	
	-2	
	-3	
	-4	
	-5	