

بسم الله الرحمن الرحيم



1

العمالة والبطالة في المملكة

وحدة السياسات والتخطيط الاستراتيجي

2010

# المحتويات

2

## الجزء الأول : سوق العمل

- مؤشرات سوق العمل
- العمالة الوافدة:
  - نسبة العمالة الوافدة إلى العمالة الأردنية
  - نسبة العمالة الوافدة إلى العمالة الأردنية في قطاعات (التعدين، الصناعات التحويلية، الانشاءات، الفنادق والمطاعم)

## الجزء الثاني: البطالة

- البطالة (2000-2009) حسب
  - معدل البطالة الإجمالي
  - الجنس
  - الأقاليم - المحافظات
  - الفئة العمرية
  - المستوى التعليمي
  - مدة التعطل

# المحتويات

3

## ➤ فرص العمل المستحدثة حسب

- الجنس
- الأقاليم والمحافظات
- الفئة العمرية
- المستوى التعليمي
- النشاط الاقتصادي

# الجزء الأول

4

## سوق العمل الأردني

# سوق العمل الاردني 2009

5

## الجزء الأول: من أهم مؤشرات سوق العمل الأردني

- قدر عدد سكان المملكة بحوالي 6 مليون نسمة
- حجم القوى العاملة الاردنية (عاملون ومتعطلون: 15 سنة فأكثر) 1,400,805
- حجم العمالة الوافدة 430 ألف منها 336 مسجل لدى الوزارة
- معدل المشاركة الاقتصادية للسكان (المنقح: أي دون احتساب من هم أقل من 15 سنة) 40.1%
- معدل المشاركة الاقتصادية للذكور (المنقح) 64.8%
- معدل المشاركة الاقتصادية للإناث (المنقح) 14.9%
- قدر حجم الاطفال العاملين في الفئة العمرية (5-17) سنة بنحو (32,676) عام 2008/2007

## الجزء الثاني: البطالة

- معدل البطالة لعام 2009 بلغ 12.9% في حين بلغ للربع الأول لعام 2010 نسبة 12.4% والربع الثاني 12.2%
- معدل البطالة بين الذكور وبين الإناث 10.3% و 24.1% على التوالي
- اعلى معدل للبطالة كان بين حملة الشهادة الجامعية (بكالوريوس فأعلى) 16.2%
- اعلى معدل للبطالة للمحافظات كانت في محافظة معان 17.7%

\* مصادر البيانات: دائرة الإحصاءات العامة ومشروع المنار

# مؤشرات سوق العمل الاردني 2009

6

- عدد العمال الباحثين عن عمل والمسجلين لدى وزارة العمل 18195 منذ 2010/1/1 ولغاية 30/6/2010 مقارنة مع 4592 لنفس الفترة لعام 2006
- عدد العمال الذين تم تشغيلهم خلال النصف الاول من عام 2010 من المسجلين لدى الوزارة بلغ 7075 بارتفاع نسبته 95% عن نفس الفترة للعام السابق و بارتفاع نسبته 134% عن نفس الفترة لعام 2006
- عدد الشركات المسجلة في قاعدة البيانات من 2010/1/1 ولغاية 2010/6/31 (443) شركة، بعدد فرص عمل مسجلة (1436) فرصة، وقد وفرت هذه الفرص (11291) شاغر
- عدد الشركات في المناطق الصناعية المؤهلة حتى 2010/6/30 (78 شركة)
- نسبة العمال الاردنيين في المناطق الصناعية 23% في حين ان نسبة العمال الوافدين 77% حتى 2010/6/30

# مؤشرات العمالة الوافدة في سوق العمل الأردني 2009

7

- يقدر عدد العمال الوافدين بنحو (430 ألف عامل)
- عدد الحاصلين على تصاريح العمل منهم (336 ألف عامل)
- بلغت الرسوم المحصلة من تصاريح العمل (71,865,432.100) دينار
- شكل الحاصلين على تصاريح عمل ما نسبته (24%) من قوة العمل الأردنية

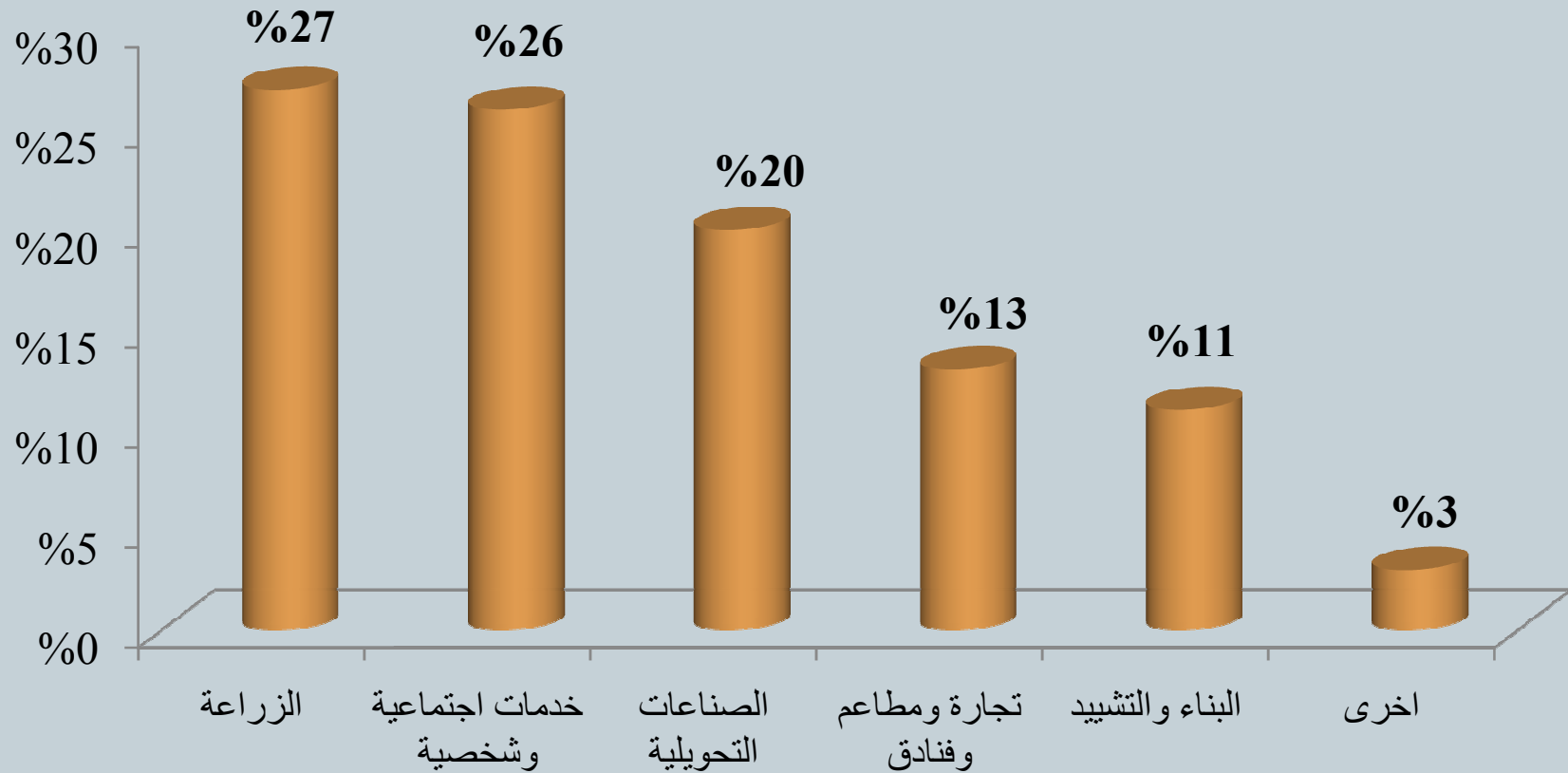
## توزيع العمالة الوافدة حسب الجنسية



## تابع / مؤشرات العمالة الوافدة في سوق العمل الأردني 2009

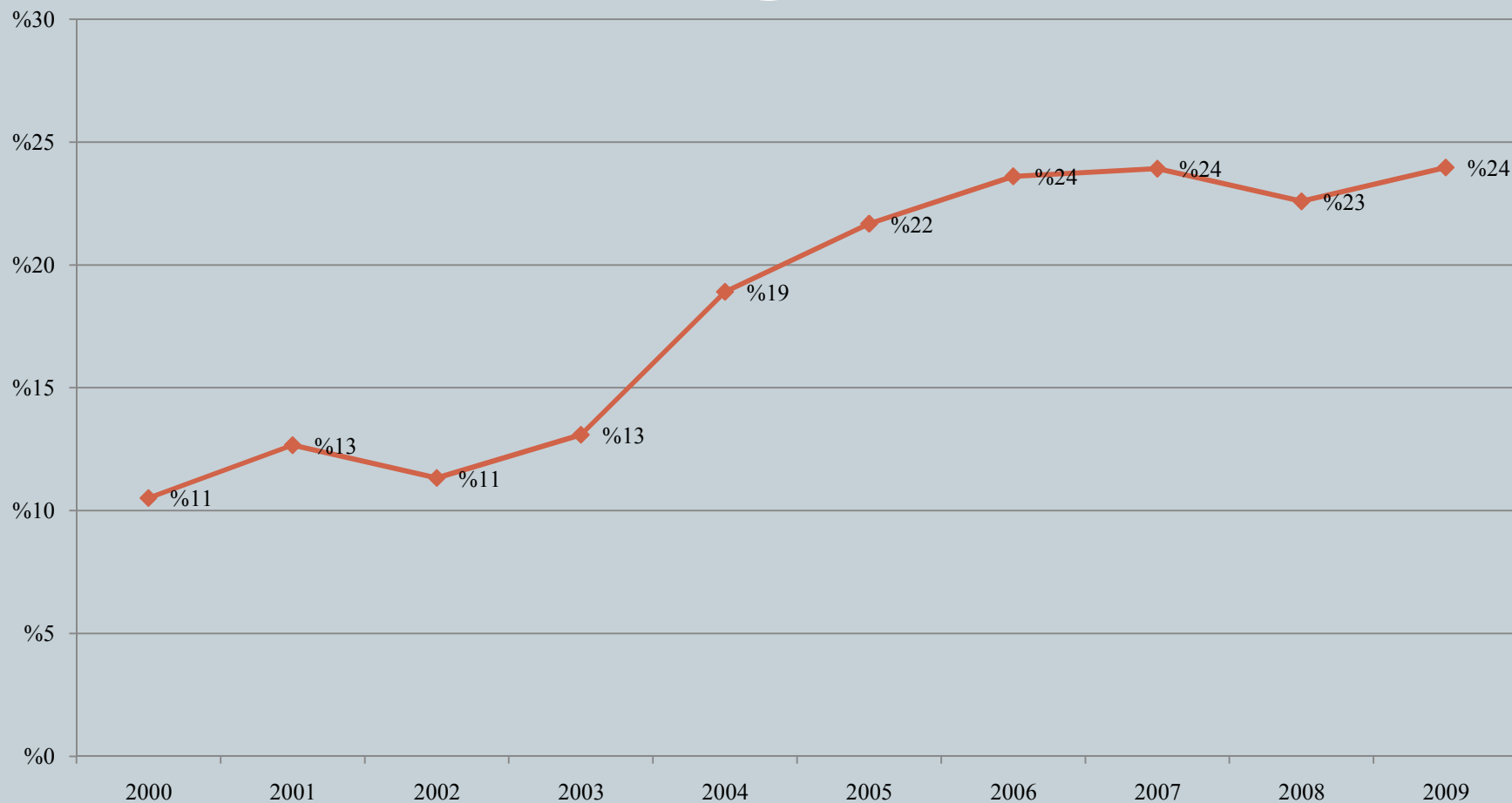
8

### توزيع العمالة الوافدة حسب القطاعات الاقتصادية



## نسبة العمالة الوافدة إلى إجمالي القوى العاملة الأردنية (2000-2009)

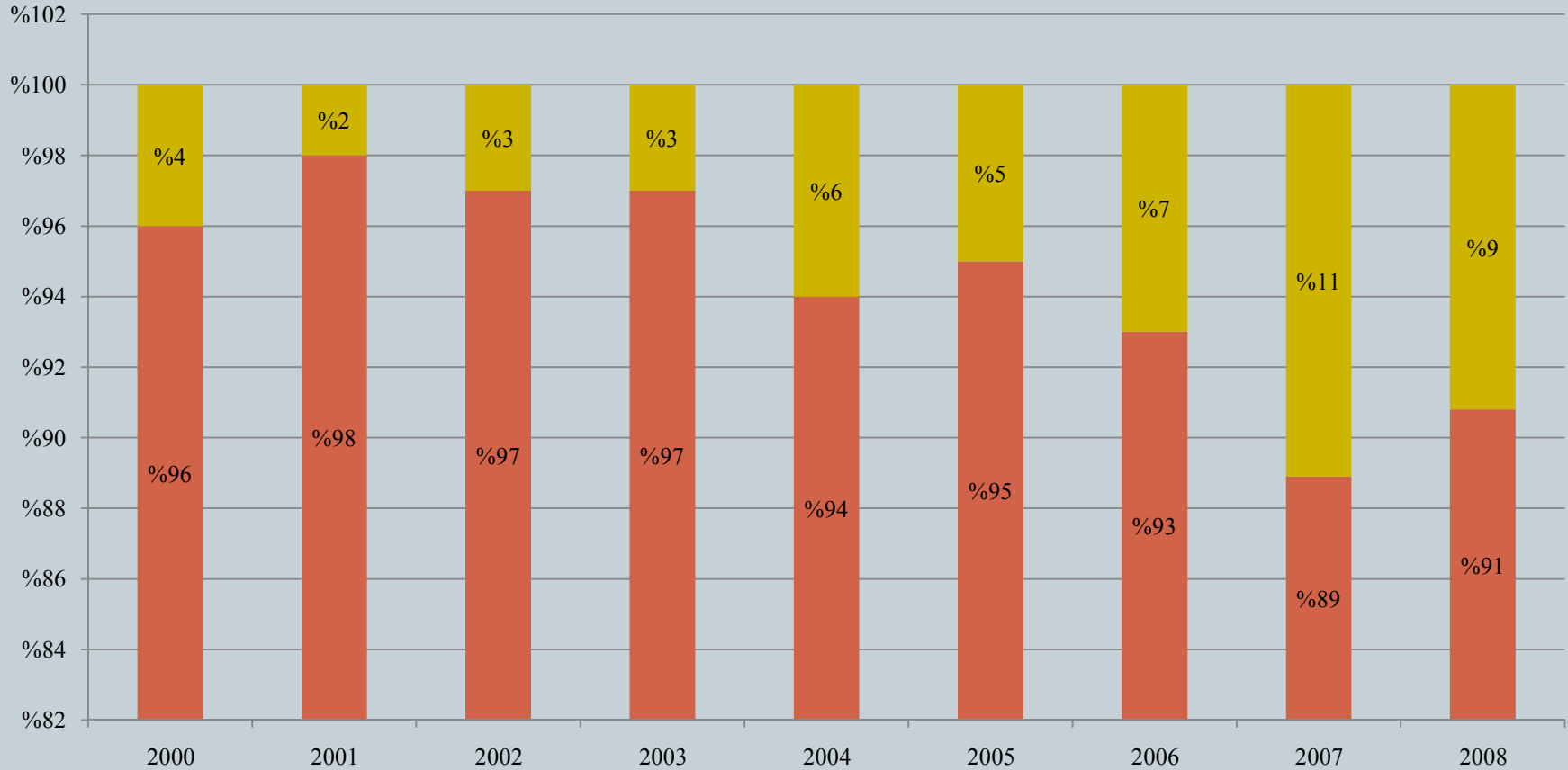
9



## %العمال الأردنيين إلى العمال الوافدين في قطاع التعدين واستغلال المحاجر للأعوام 2000-2008

10

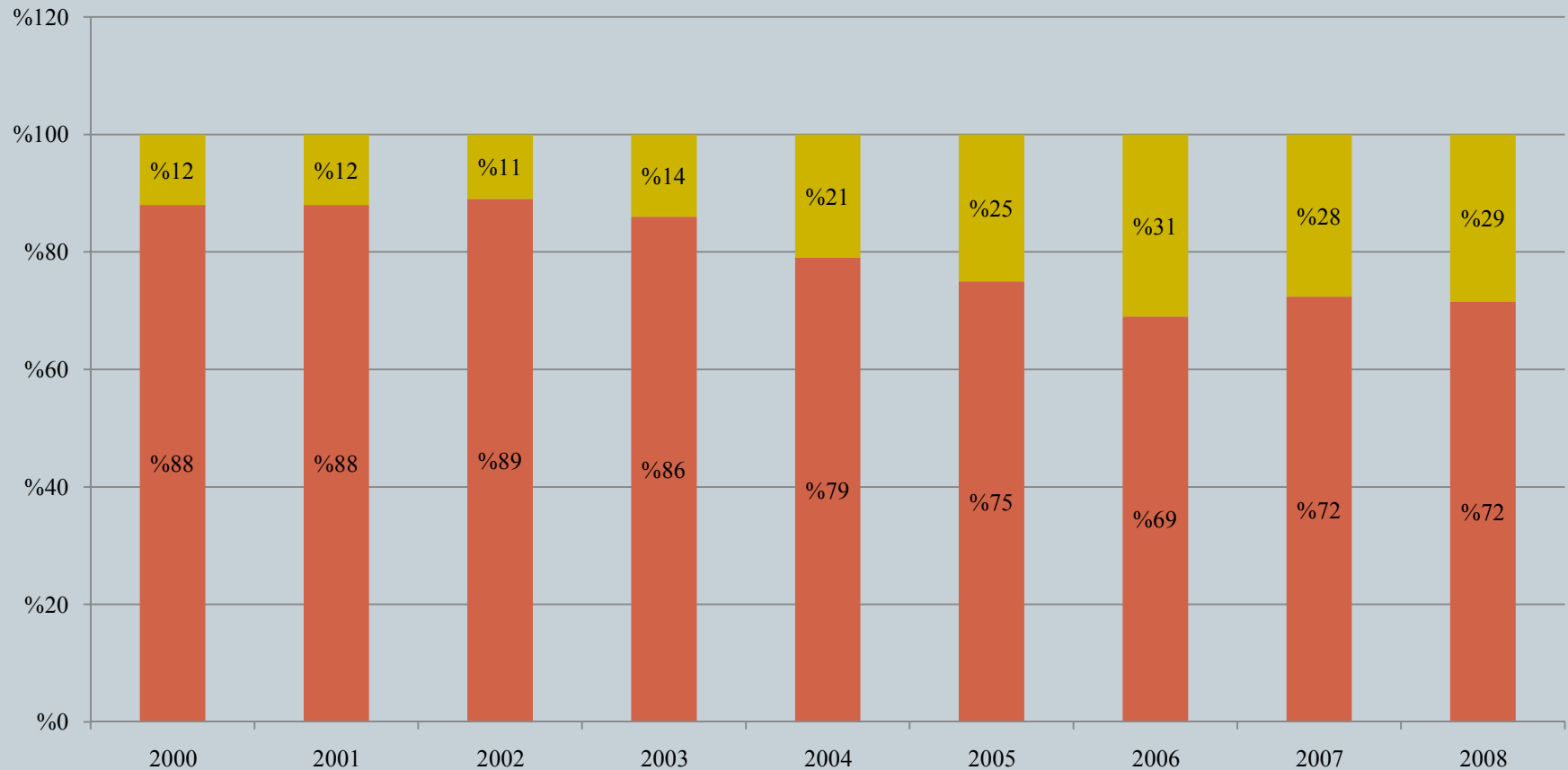
■ وافد ■ اردني



# %العمال الأردنيين إلى العمال الوافدين في قطاع الصناعات التحويلية للأعوام 2008-2000

11

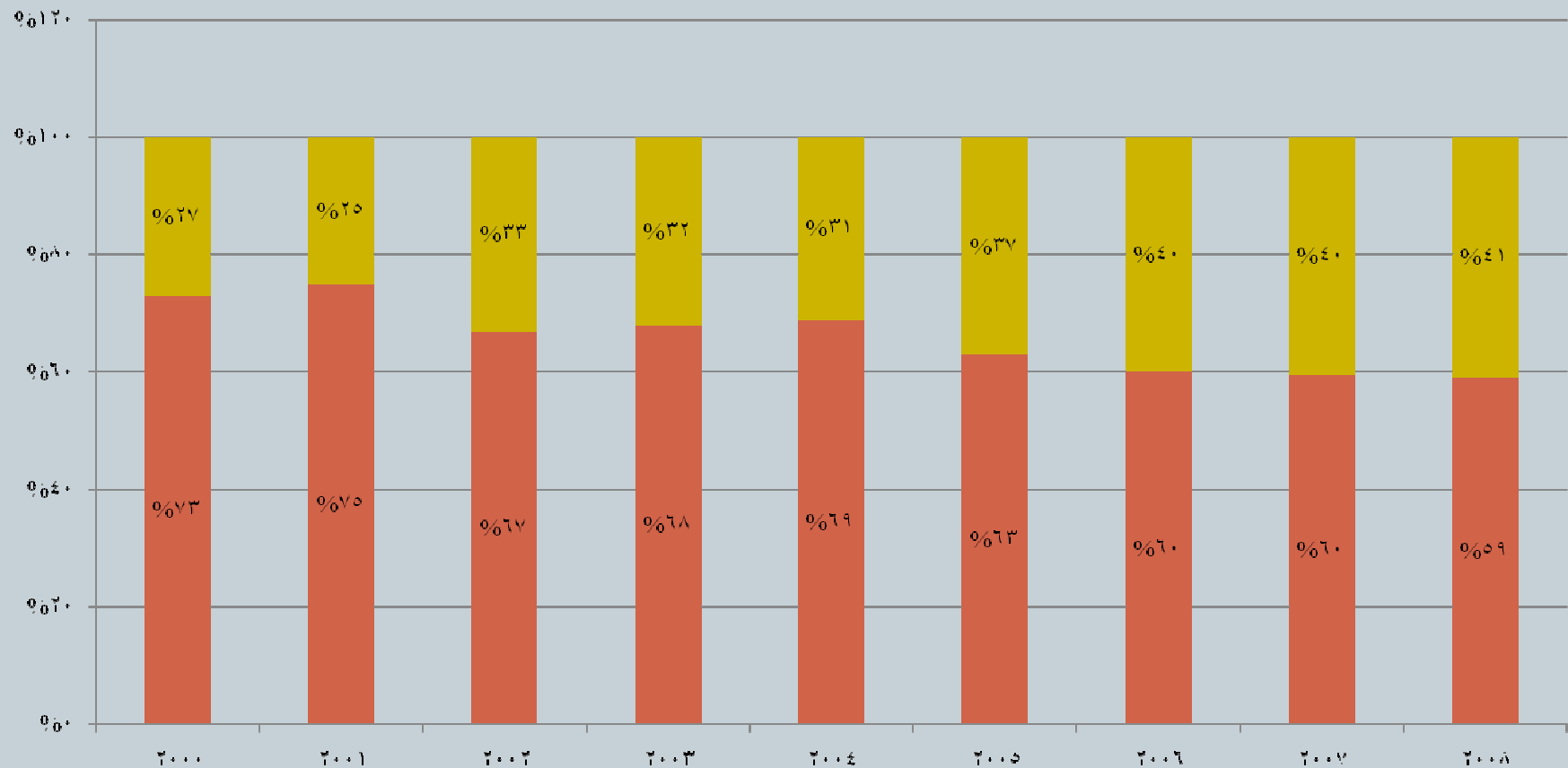
■ وافد ■ اردني



## %العمال الأردنيين إلى العمال الوافدين في قطاع الانشاءات للأعوام 2008-2000

12

■ وافد ■ اردني



## %العمال الأردنيين إلى العمال الوافدين في قطاع الفنادق والمطاعم للأعوام 2008-2000

13



## التشغيل وحماية فرص العمل

14

- انطلاقاً من ذلك فقد اعتمدت الوزارة في سياستها تجاه التشغيل اربعة محاور معتمدة على المرتكزات الثلاثة التالية:
- ✓ المحاور السبعة التي تضمنتها رسالة التكليف الملكية السامية الى الحكومة
- ✓ التوجيهات الملكية بشأن اتخاذ الاجراءات التي من شأنها ان تعمل على توسيع الطبقة الوسطى وحماية الطبقة الفقيرة
- ✓ ماتضمنته المعايير الدولية بما في ذلك الاعلان العالمي لفرص التشغيل والعقد العربي للتشغيل والقاضي بتخفيض معدلات البطالة الى 10% في نهاية عام 2013

# محاو؁ الت؁غيل الاربعة

15

## المحو؁ الاول حماية الت؁غيل وتحفيزه من خلال :

1. اطلاق مباد؁ات الت؁غيل ومنها :
  - مباد؁ة ت؁غيل ( 500 ) ممرض
  - مباد؁ة ت؁غيل ( 500 ) من خريجي تكنولوجيا المعلومات المرحلة الاولى والتحضير جار للمرحلة الثانية
  - مباد؁ة ت؁غيل 20 الف متعطل عن العمل ودعم ت؁غيل عمال الزراعة
  - مباد؁ة ت؁غيل الفتيات في المناطق النائية (الفروع الانتاجية)
  - الشركة الوطنية للت؁غيل والتدريب وتهدف إلى تدريب 30000 شاب في قطاع الانشاءات
2. مهب؁ان الت؁غيل الوطني خلال الفترة 4/22 - 2010/6/24 ومن ضمن فعالياته معروض الأ؁ر؁ن للوظائف والذي شاركت فيه اكثر من 80 شركة، تم ت؁غيل حوالي 1400 باحث من خلال المهب؁ان وفعالياته

## محاوالت التشغيل الاربعة

16

3. التشغيل المباشر من خلال مديريات التشغيل والعمل في المملكة حيث بلغ عدد المشتغلين من بداية العام حتى نهاية حزيران 2010 (7075) عامل

4. برنامج دعم تدريب المهندسين الجدد

5. الربط مع البلديات ومؤسسات المجتمع المدني من خلال النظام الوطني للتشغيل

### المحور الثاني : رفع سقف الحماية الاجتماعية في التشريعات العمالية من خلال :

1. قانون الضمان الاجتماعي وما تضمنه من تامينات اجتماعية من اهمها :

✓ التامين ضد التعطل عن العمل

✓ تامين الامومة

✓ توسيع مظلة التامين الصحي

2. توسيع مظلة الضمان الاجتماعي لتشمل جميع المؤسسات بغض النظر عن عدد العمال فيه اضافة الى التامين الاختياري

## محاور التشغيل الاربعة

17

تابع / المحور الثاني : رفع سقف الحماية الاجتماعية في التشريعات العمالية من خلال :

3. شمول عمال الزراعة وعمال المنازل في قانون العمل الاردني
4. ما تضمنه قانون العمل الاردني من مكتسبات للشركاء الاجتماعيين
5. اتفاقيات التعاون الثنائية مع الدول المرسله للعمالة (مصر ،الفلبين واندونيسيا )
6. اعادة النظر في الرسوم الخاصة بالعمالة الوافدة
7. تفعيل اجراءات التفتيش في تطبيق قانون العمل الاردني على جميع العمال دون تمييز

# محاو؁ التشغيل الاربعة

18

## المحو؁ الثالث : مأسسة الحوار الاجتماعي :

- المجلس الاقصادي والاجتماعي واهمية في ابداء الملاحظات حول (السياسات الاقصادية والاجتماعية) ومن ضمنها سياسة التشغيل

- اللجنة الثلاثية بشأن علاقات العمل : والتي من مهامها ايضا

1. تحديد الحد الأدنى للاجور
2. حل النزاعات الفردية والجماعية
3. ابداء الرأي في الشؤون الخاصة بشروط العمل وظروفه
4. دراسة وتقييم المسائل المتعلقة بمعايير العمل العربي والدولي
5. مناقشة النزاعات العمالية
6. مراجعة الاتفاقيات الدولية والعربية

- اطلاق مدونات السلوك وتشجيعها بين الشركاء الاجتماعيين (العمال واصحاب العمل) والتي من شأنها ان تعمل على تنظيم واستقرار العلاقات على مستوى المؤسسات

## محاوالت التشغيل الاربعة

19

### المحور الرابع : الشراكة مع القطاع الخاص من خلال :

1. اشراك القطاع الخاص في مجالس الادارة في المؤسسات المسؤولة عن رسم السياسات
2. تمكينهم من المساهمة في اعداد وتنفيذ برامج التدريب المهني وفق احتياجاتهم
3. احداث نافذة لخدمة كبار رجال الاعمال والمستثمرين لتسهيل اجراءاتهم مع وزارة العمل .
4. تنظيم العديد من الاتفاقيات مع بعض القطاعات المهنية لتنظيم احلال العمال الاردنيين محل العمالة الوافدة وفقا لنسب تصاعديّة .

# رؤية الوزارة في تنظيم سوق العمل

20

أولاً: ضرورة إجراء دراسة لتحديد احتياجات سوق العمل من خريجي الجامعات والكليات الجامعية المتوسطة وخريجي التدريب المهني وذلك بهدف توجيه التعليم والتدريب لتلبية احتياجات السوق

ثانياً: تطبيق مبدأ الإحلال التدريجي للعمالة المحلية محل العمالة الوافدة وذلك من خلال اشتراط تدريب ايدي عاملة اردنية بنسب معينة مقابل الموافقة على منح اصحاب العمل تصاريح عمالة وافدة وعلى اسس قطاعية (اي يدرس كل قطاع على حده ويتم تنظيم اتفاقيات بهذا الخصوص بنسب ومحددات زمنية بحيث يتم الاحلال بشكل تدريجي)

ثالثاً: التعاقد مع القطاع الخاص بهدف تدريب الاردنيين وتشغيلهم مقابل حوافز تقدمها الوزارة / صندوق دعم التشغيل والتدريب المهني والتقني رابعاً: تعزيز دور مؤسسة التدريب المهني والشركة الوطنية بالشراكة مع القطاع الخاص

خامساً: تمويل خريجي مؤسسة التدريب المهني بقروض ميسرة من صندوق التنمية والتشغيل لإقامة مشاريع صغيرة ومتوسطة (SMEs) سادساً: اتخاذ اجراءات فورية لضبط سوق العمالة الوافدة من خلال:

1. ضرورة إعطاء العامل الوافد رقما خاصا (unique number) عند دخوله المملكة (هذا المطلب قيد الدراسة مع الجهات ذات العلاقة)
  2. الزام أصحاب العمل بعدم تشغيل عمالة وافدة مخالفة لقانون العمل / هاربة
  3. اشتراط تسجيل المؤسسة في الضمان الاجتماعي لغايات منح تصاريح العمل للعمالة الوافدة
  4. إعادة النظر في رسوم تصاريح العمل لإزالة التثوهات بما في ذلك فرض رسوم عند الموافقة على انتقال عامل من كفيل إلى آخر
  5. التأكد من التزام أصحاب العمل بطلب الاحتياجات الفعلية من العمالة الوافدة
  6. دعم وتطوير كادر التفتيش في الوزارة بحيث يقوم بمهامه في التفتيش على العمالة الوافدة وعماله الأطفال والصحة والسلامة المهنية والتزام أصحاب العمل بقانون العمل
- سابعاً: الاستفادة من تأمين الأمومة الذي نص عليه قانون الضمان الاجتماعي لزيادة مشاركة المرأة في سوق العمل



## النظام الوطني للتشغيل الالكتروني



# العمل بناء وعطاء



بحث الوظائف المتقدم

الصفحة الرئيسية | رؤيتنا | رسالتنا | قيمنا | اسئلة متكررة | إتصل بنا

إبحث بواسطة الدولة

إبحث بواسطة الوظيفة



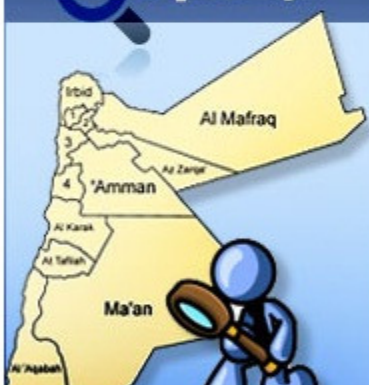
بحث

اختر الكل

عرض كافة الوظائف

شريط الأخبار مل وعمال الزراعة الاردنيين للاستفسار يرجى الاتصال على الخط المجاني رقم 080022302 - للاستفسار عن كيفية التسجيل عن طريق

### موقعنا في المملكة



### اخر الوظائف المعلنة داخل الاردن

محطة خالد للمحروقات - (الزرقاء - الأردن)

عامل

مطاحن بن السلام - (الزرقاء - الأردن)

فني كهربائي / عام

فندق جولدن تيولب - (العقبة - الأردن)

سكرتير طابع

(العقبة - الأردن)

### اخر الوظائف المعلنة خارج الاردن

للباحثين عن عمل



لأصحاب العمل



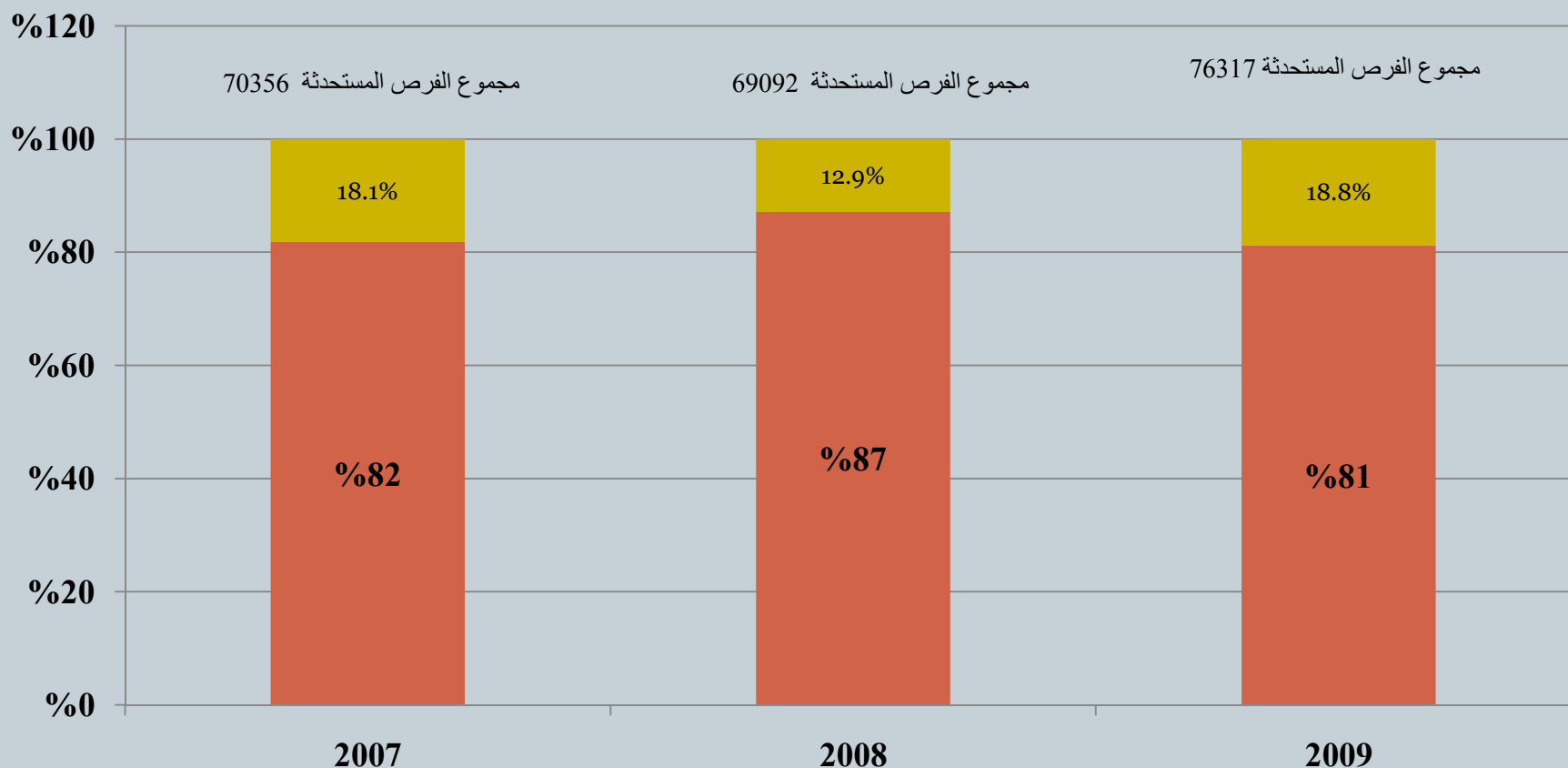
التحضير للمقابلة الشخصية



## توزيع فرص العمل المستحدثة بين الأردنيين وغير الأردنيين (2007-2009)

22

حصّة الوافدين من هذه الفرص ■ حصّة الأردنيين من هذه الفرص



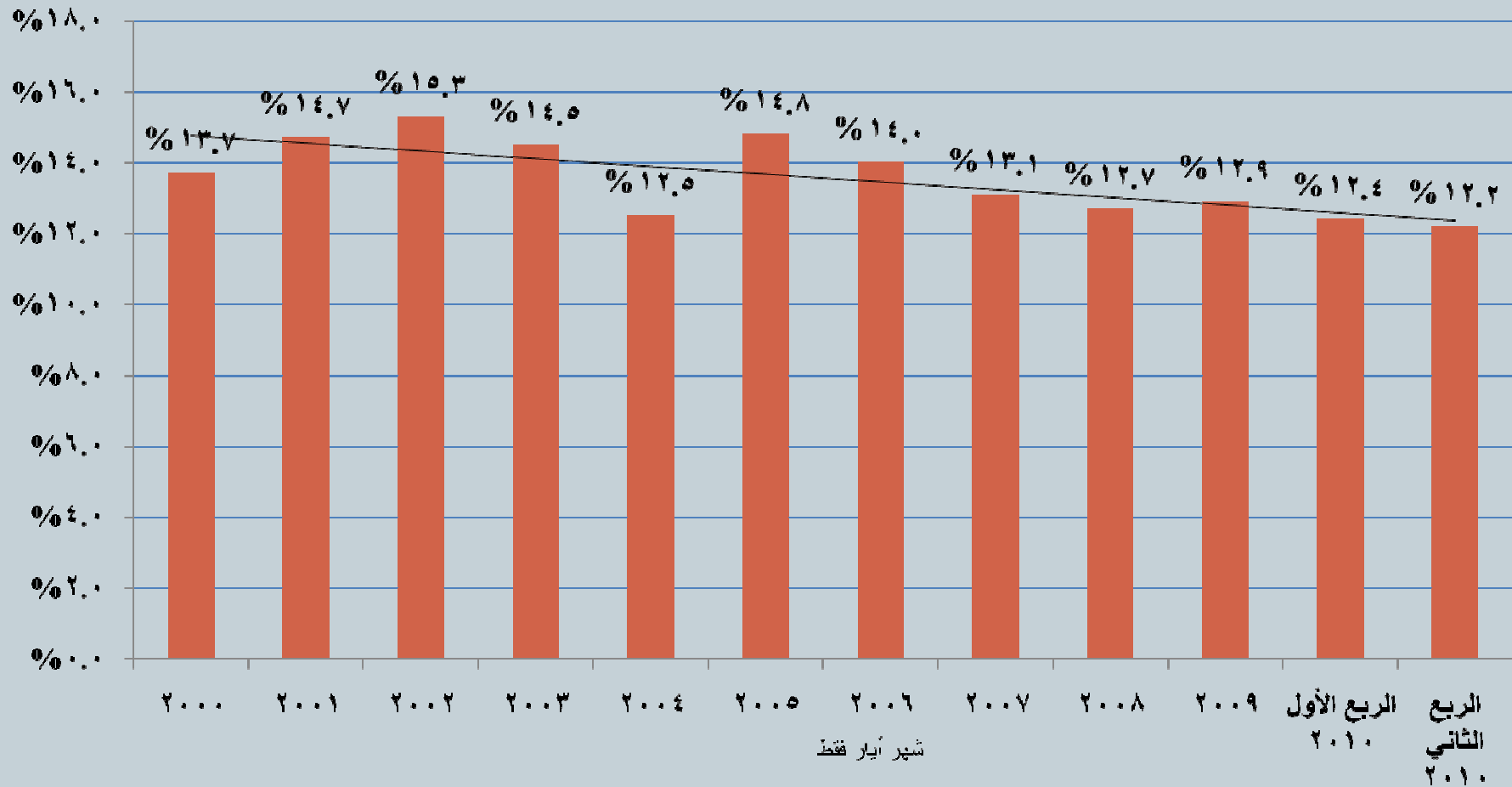
# صافي فرص العمل المستحدثة حسب المستوى التعليمي (2007-2009)

23



# معدل البطالة (2009-2000)

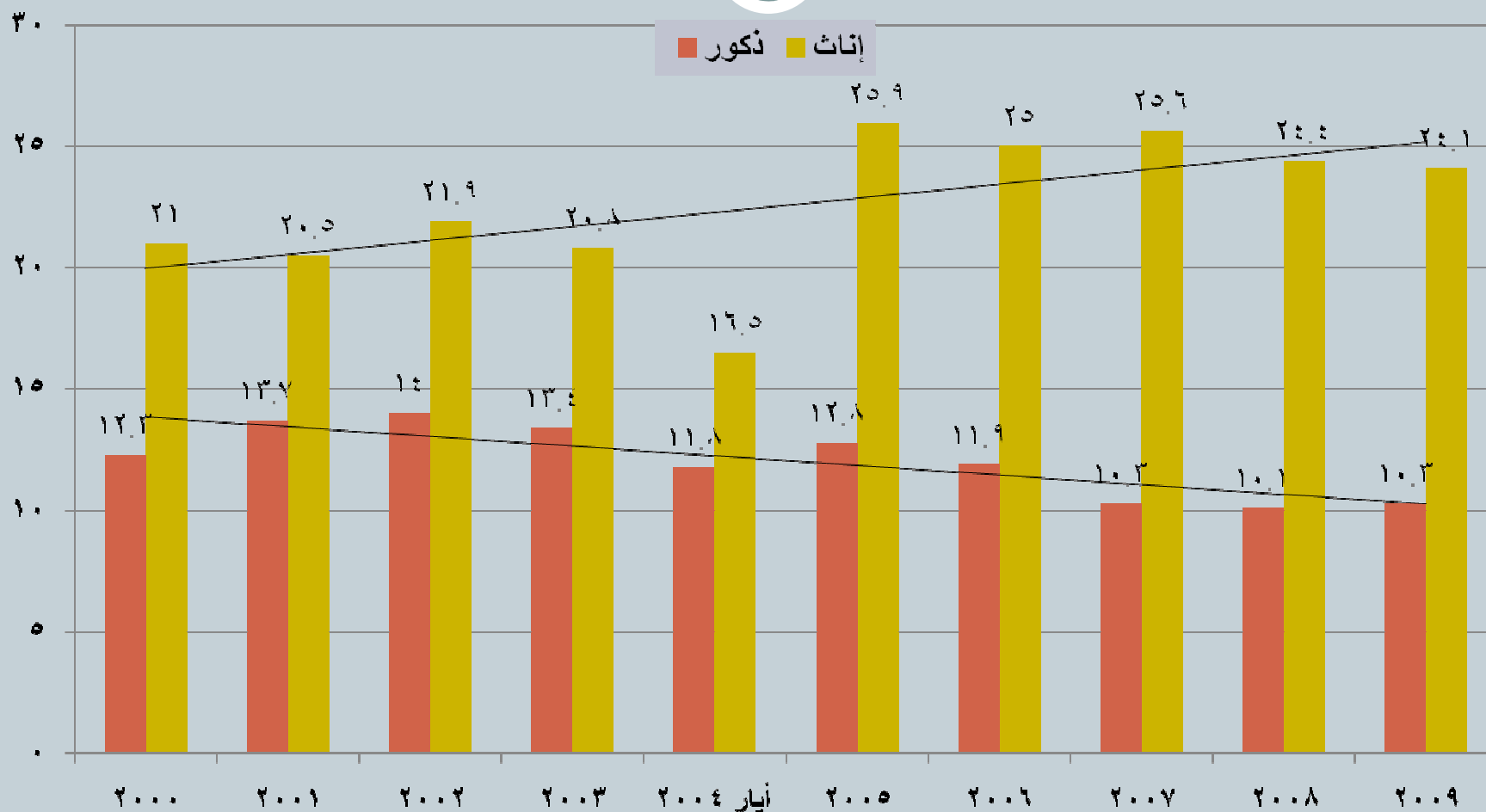
24



ملاحظة: عام 2004 يمثل شهر أيار فقط بسبب تنفيذ التعداد السكاني في ذلك العام

# معدل البطالة حسب الجنس (2000-2009)

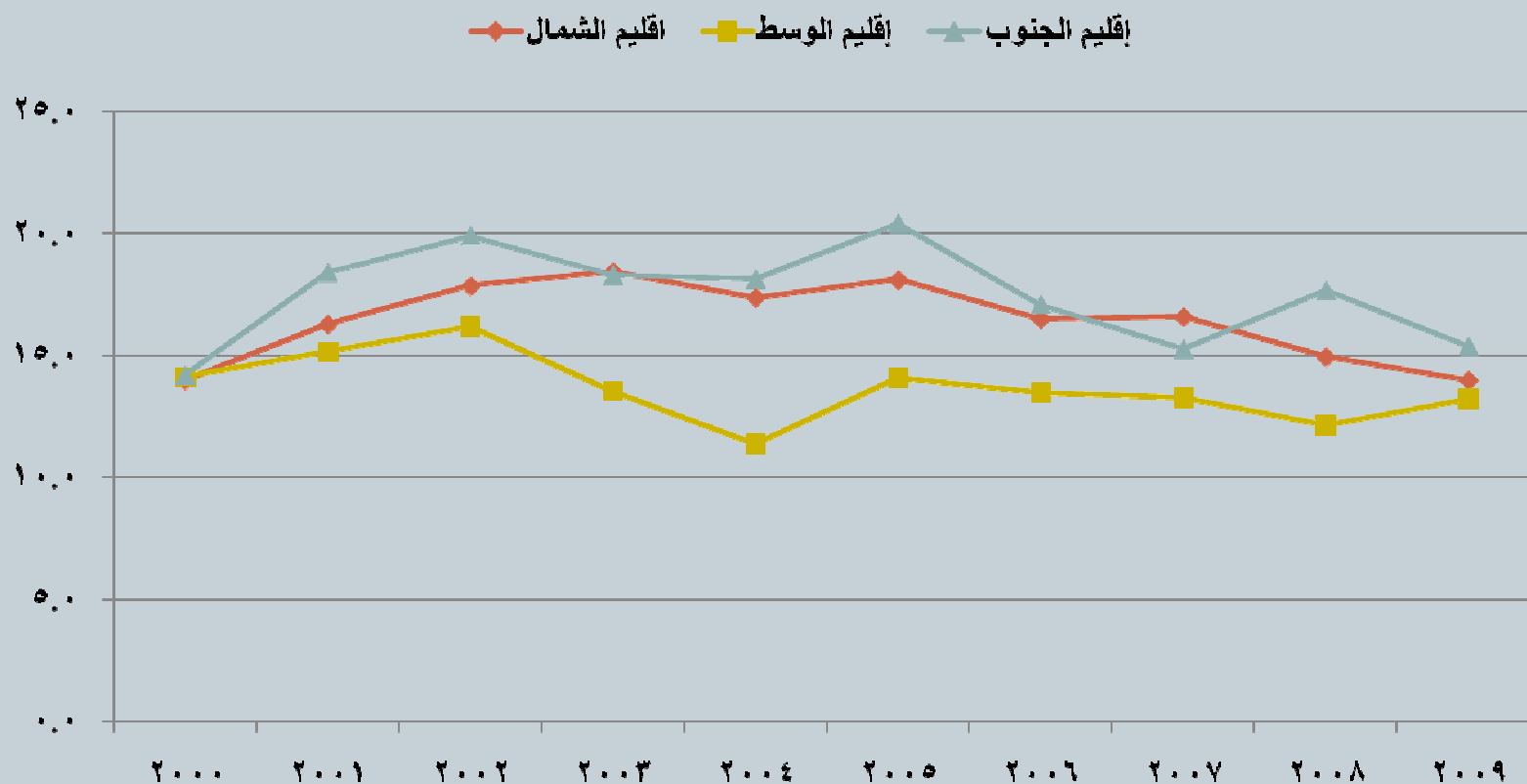
25



ملاحظة: عام 2004 يمثل شهر أيار فقط بسبب تنفيذ التعداد السكاني في ذلك العام

## معدلات البطالة حسب الأقاليم (2000-2009)

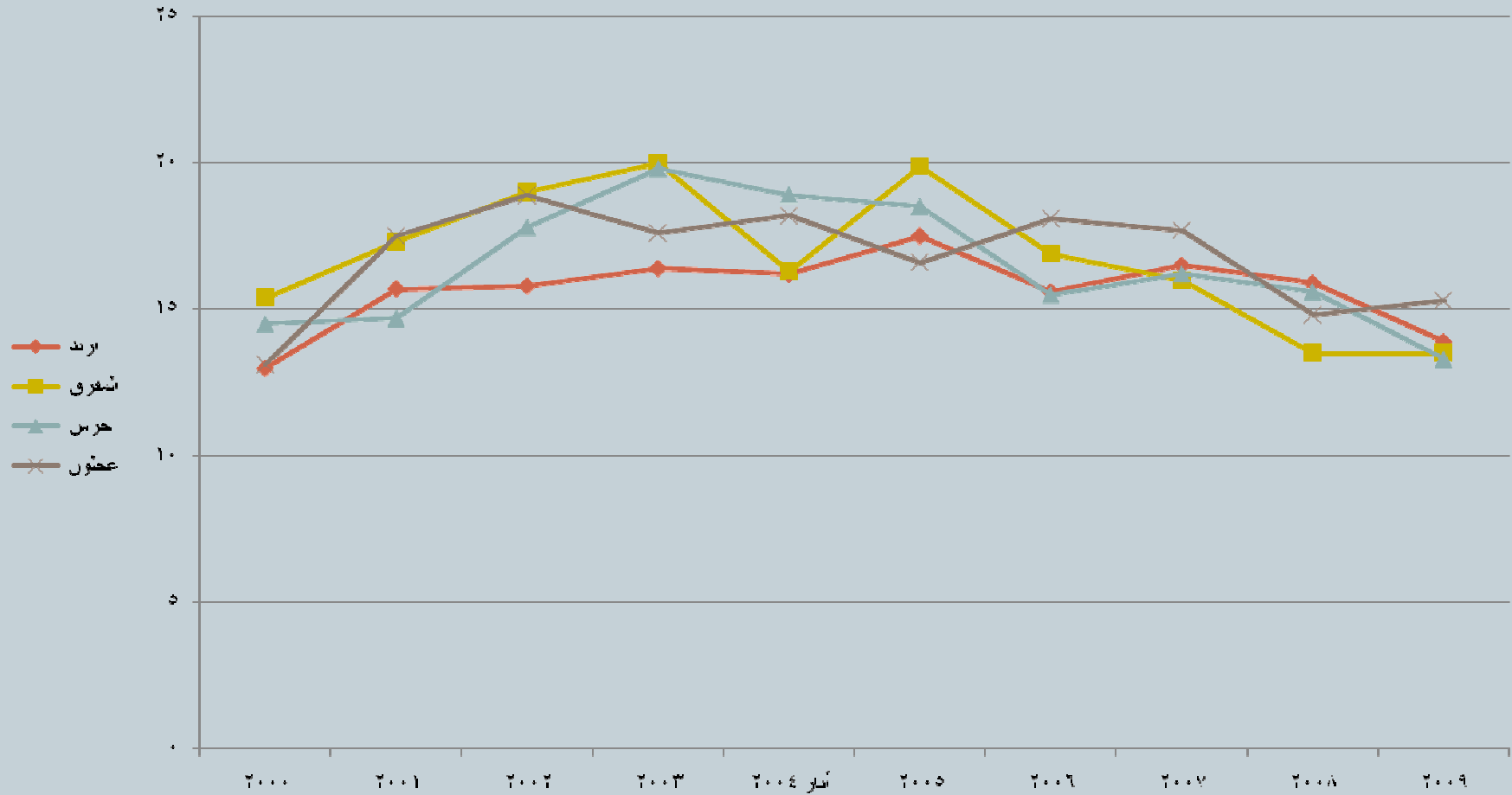
26



ملاحظة: عام 2004 يمثل شهر أيار فقط بسبب تنفيذ التعداد السكاني في ذلك العام

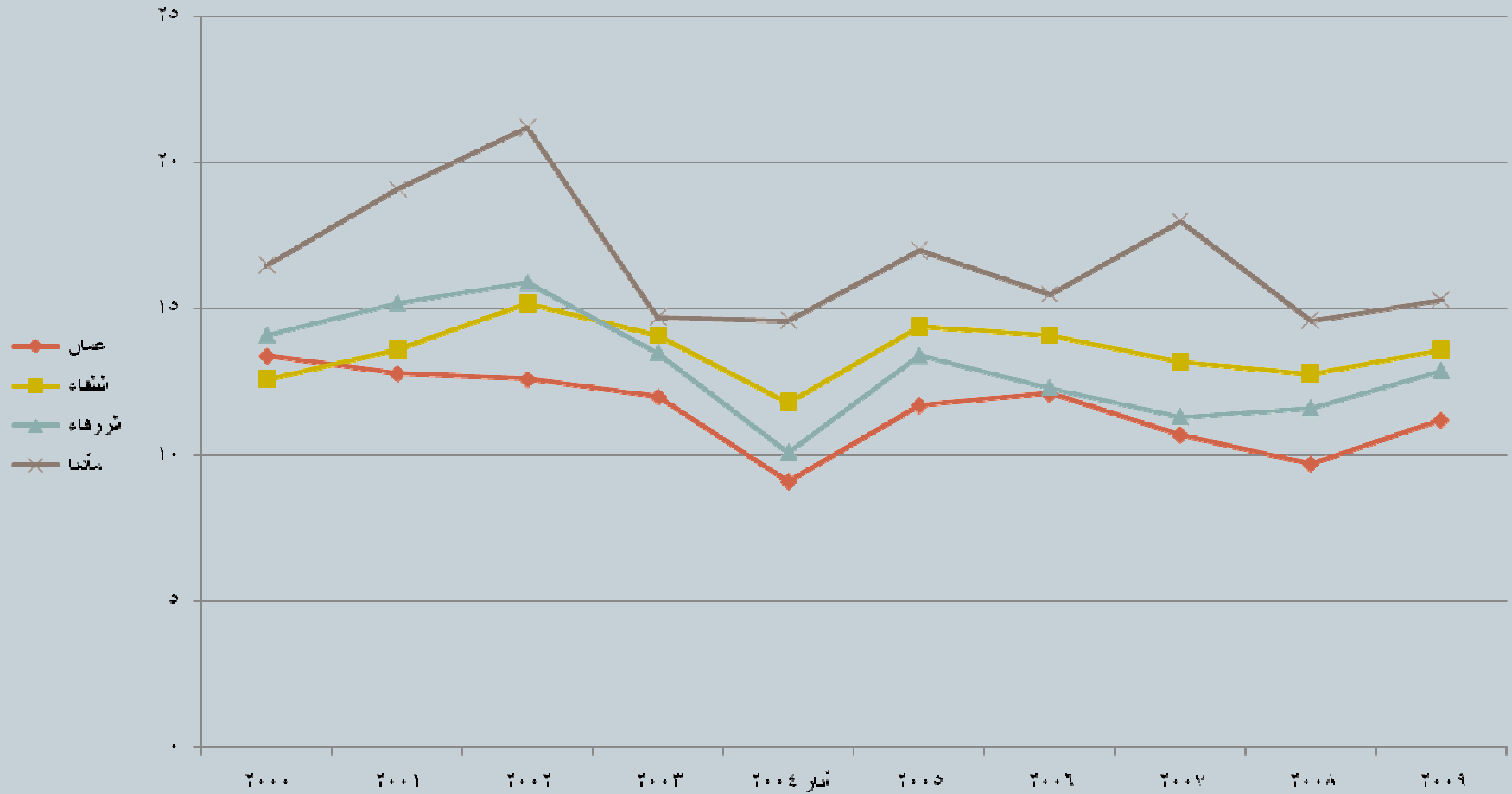
## معدلات البطالة في إقليم الشمال (2000-2009)

27



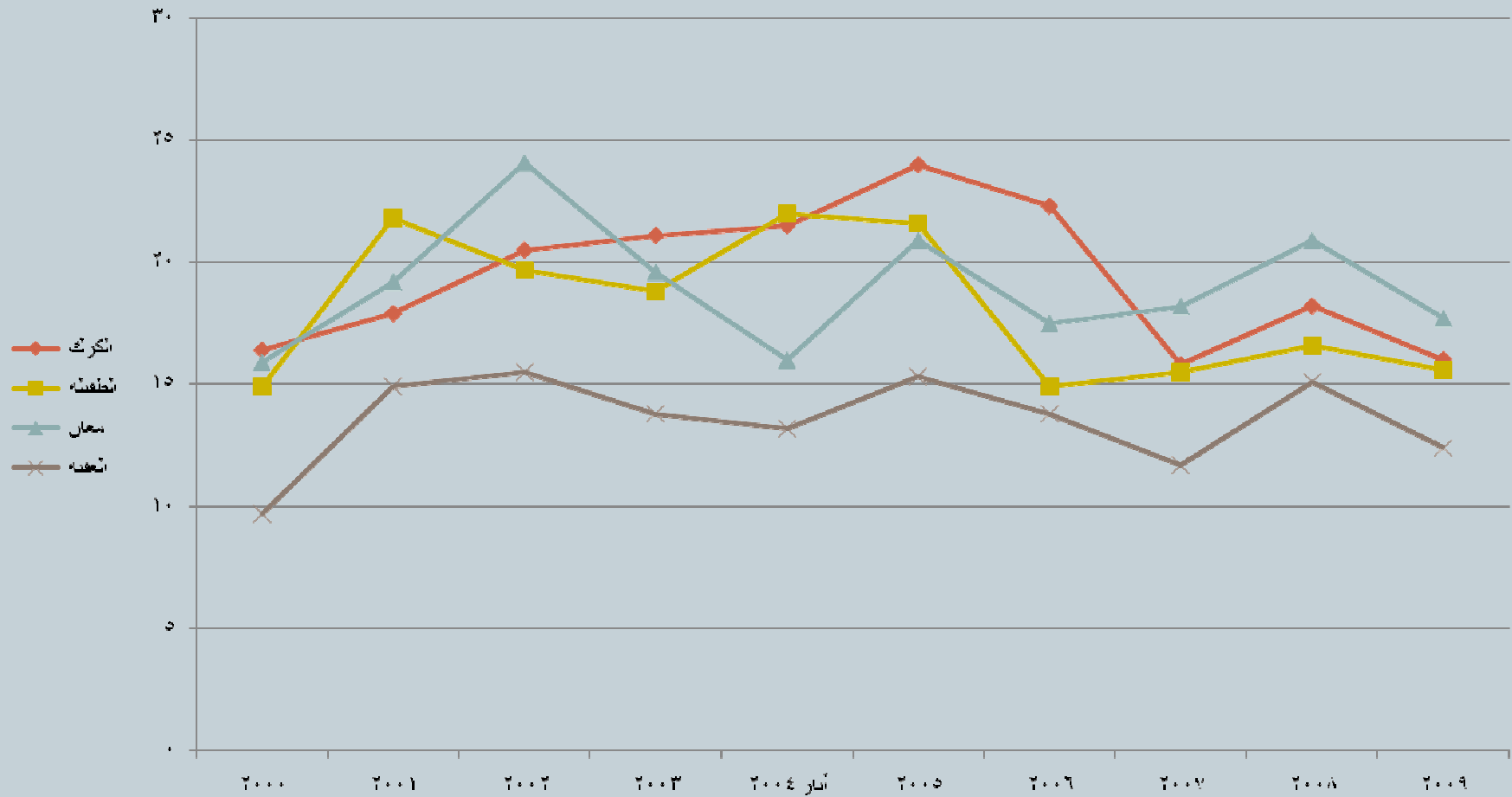
## معدلات البطالة في إقليم الوسط (2009-2000)

28



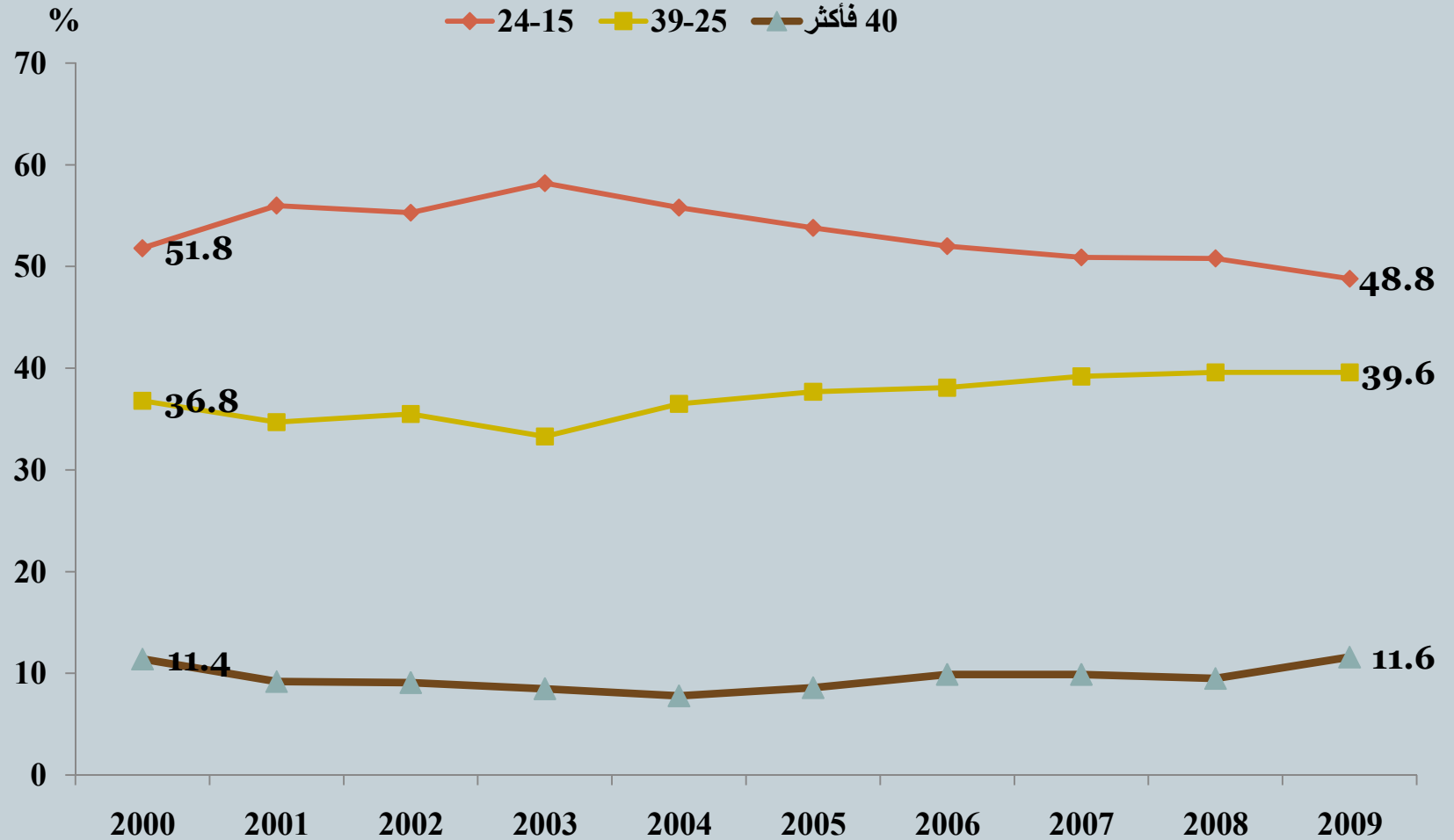
## معدلات البطالة في إقليم الجنوب (2009-2000)

29



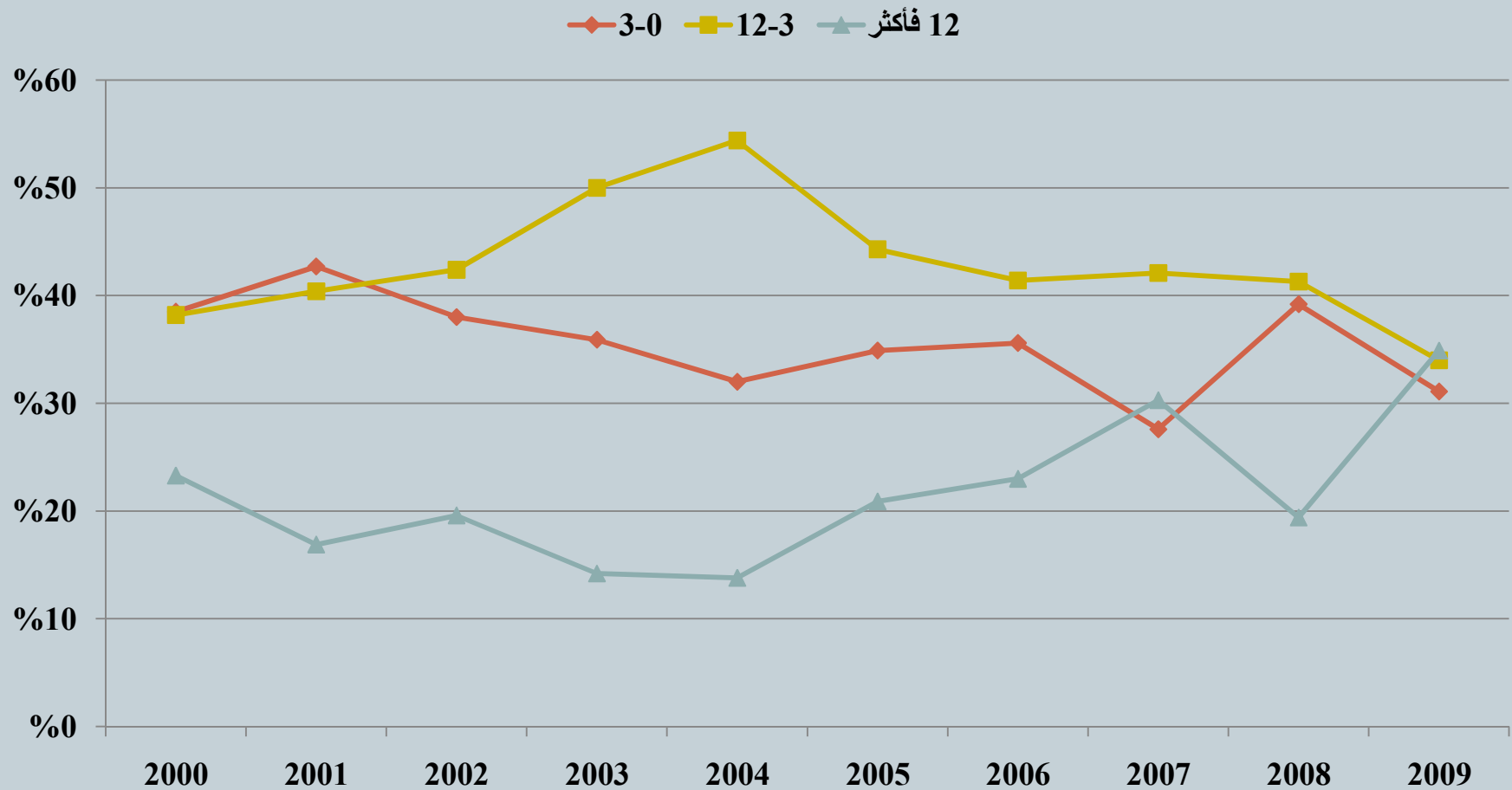
## التوزيع النسبي للمتطلين حسب الفئة العمرية (2009-2000)

30



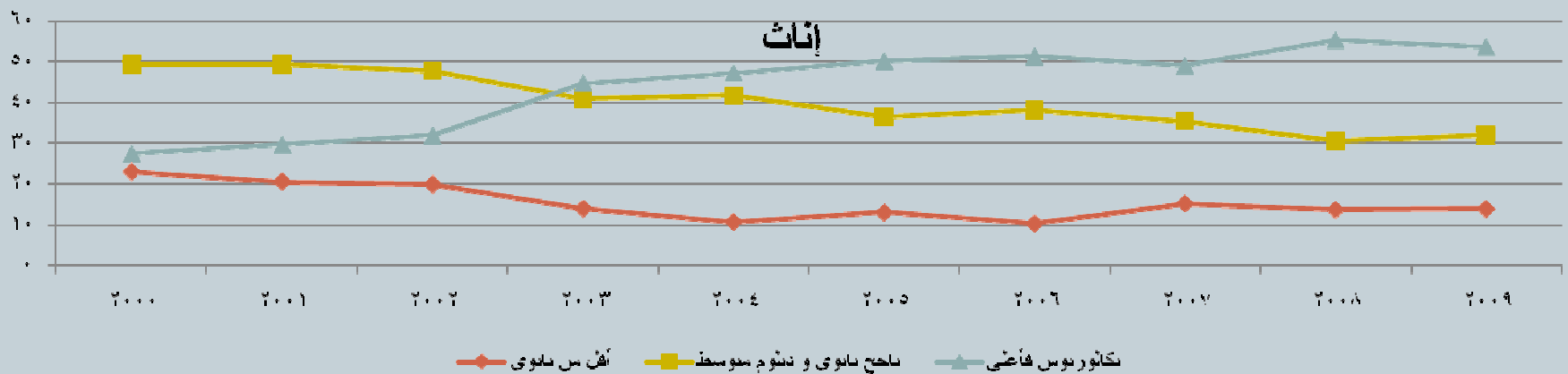
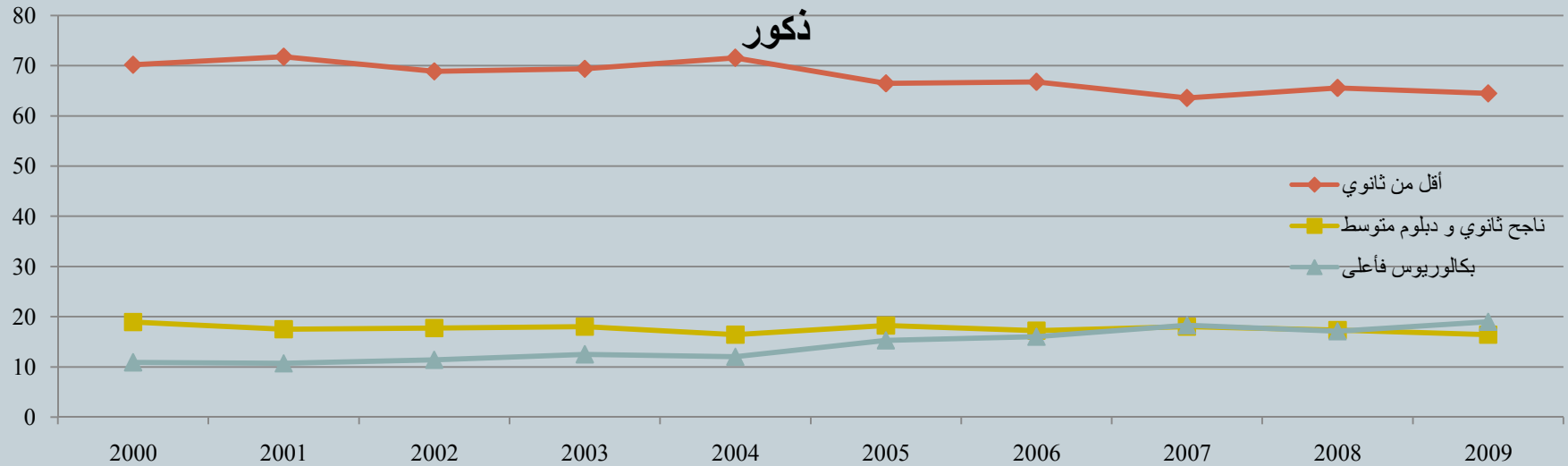
# التوزيع النسبي للمتعطلين حسب مدة التعطل (بالأشهر) (2009-2000)

31



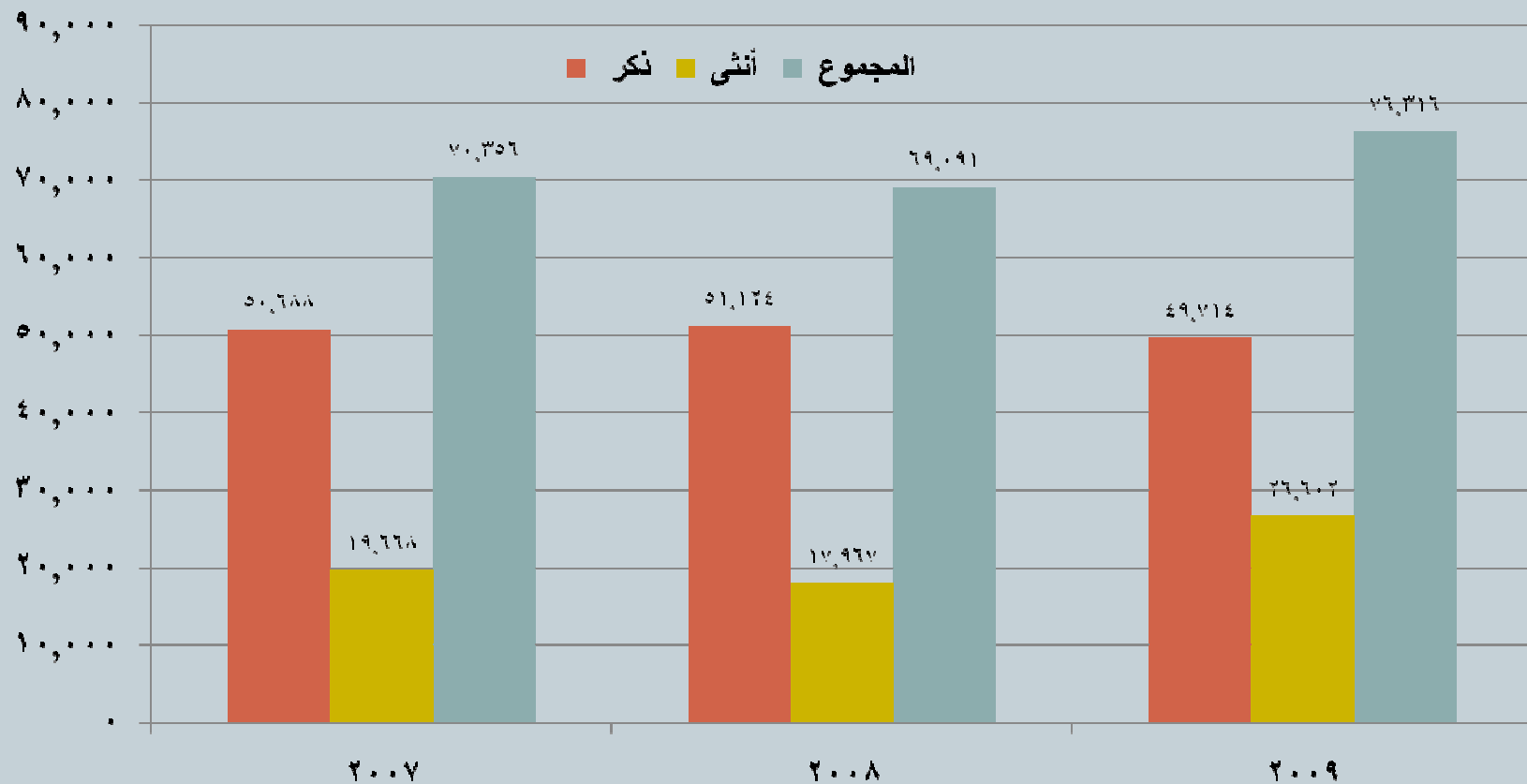
# التوزيع النسبي للمتعلّمين حسب المستوى التعليمي (2000-2009)

32



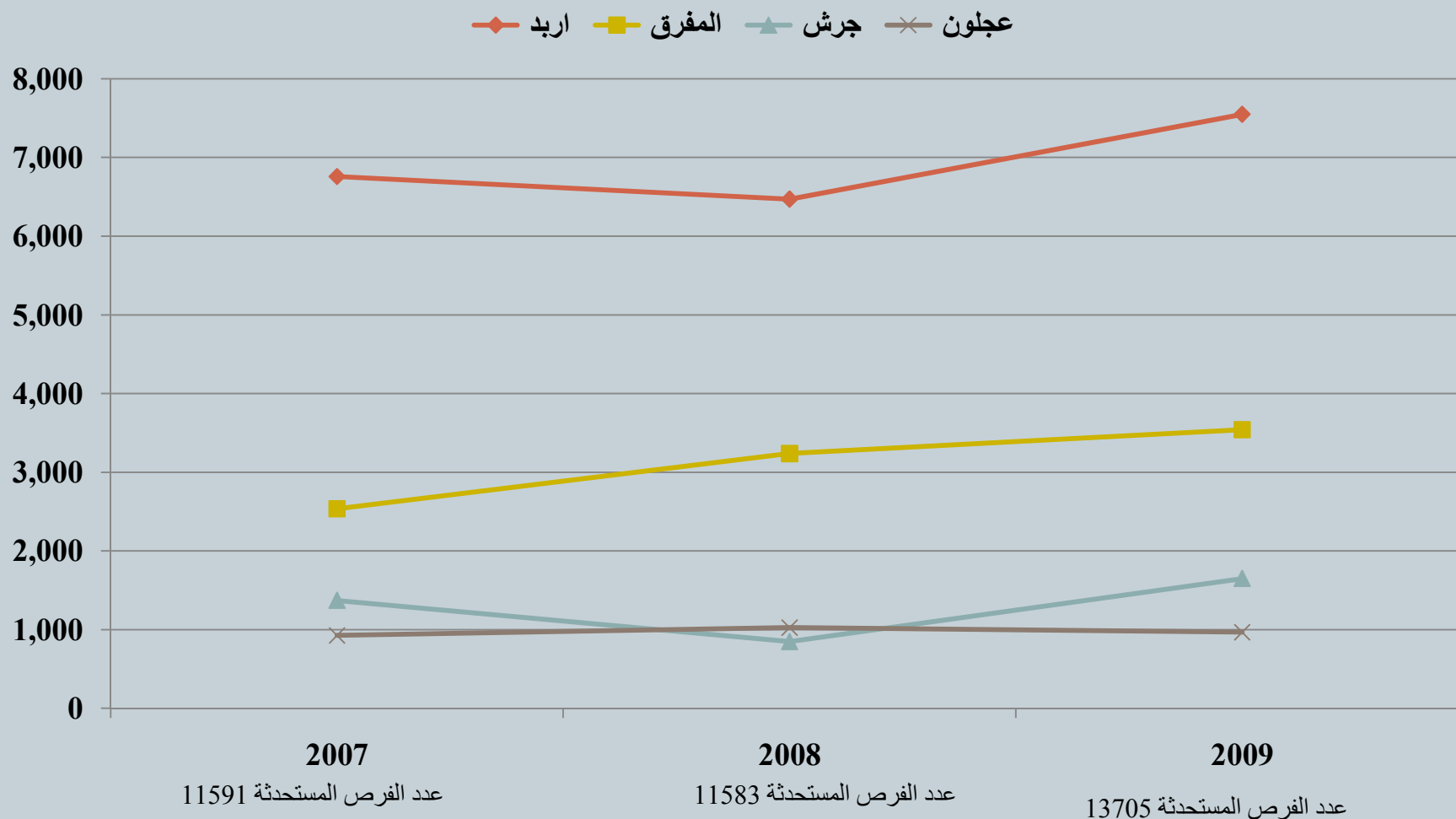
# صافي فرص العمل المستحدثة حسب الجنس (2007-2009)

33



# صافي فرص العمل المستحدثة لإقليم الشمال (2007-2009)

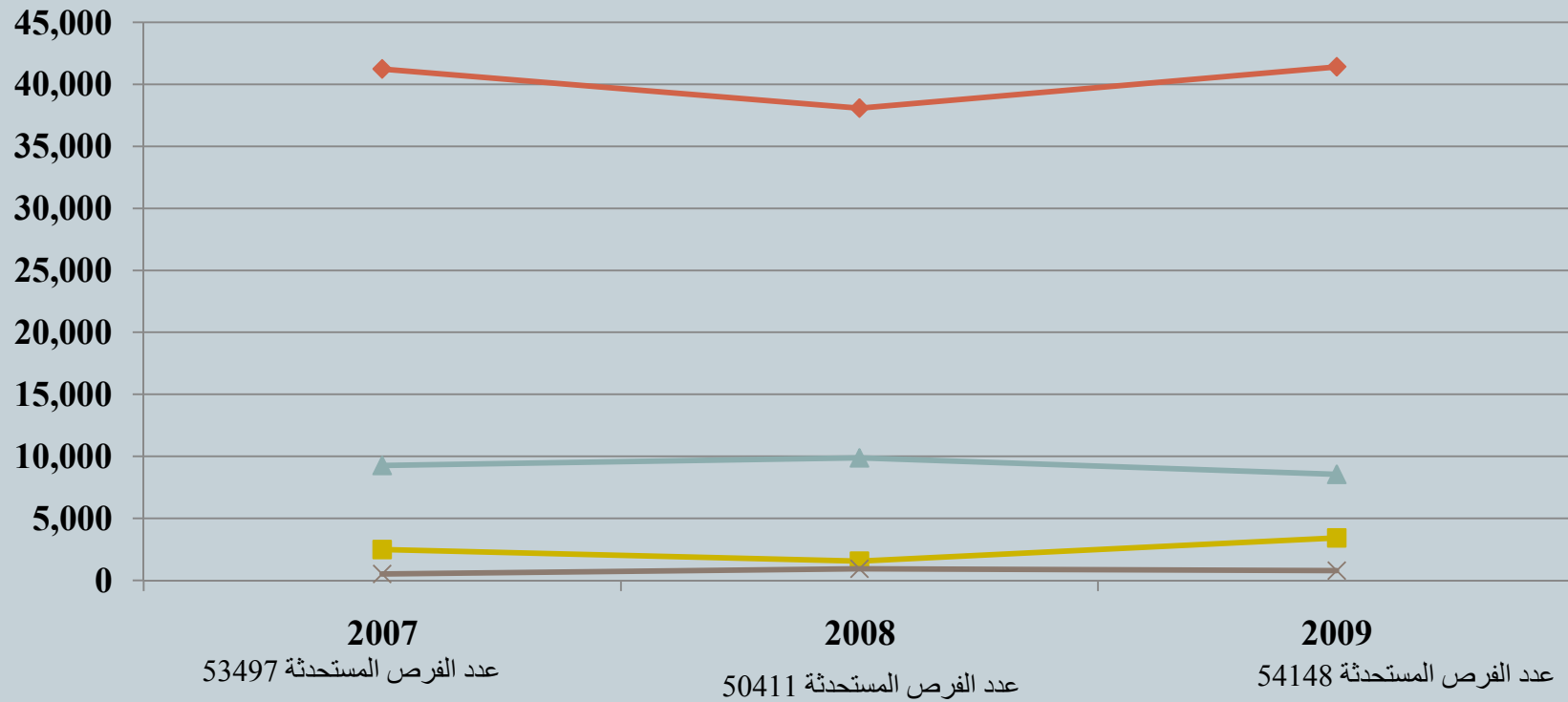
34



# صافي فرص العمل المستحدثة لإقليم الوسط (2007-2009)

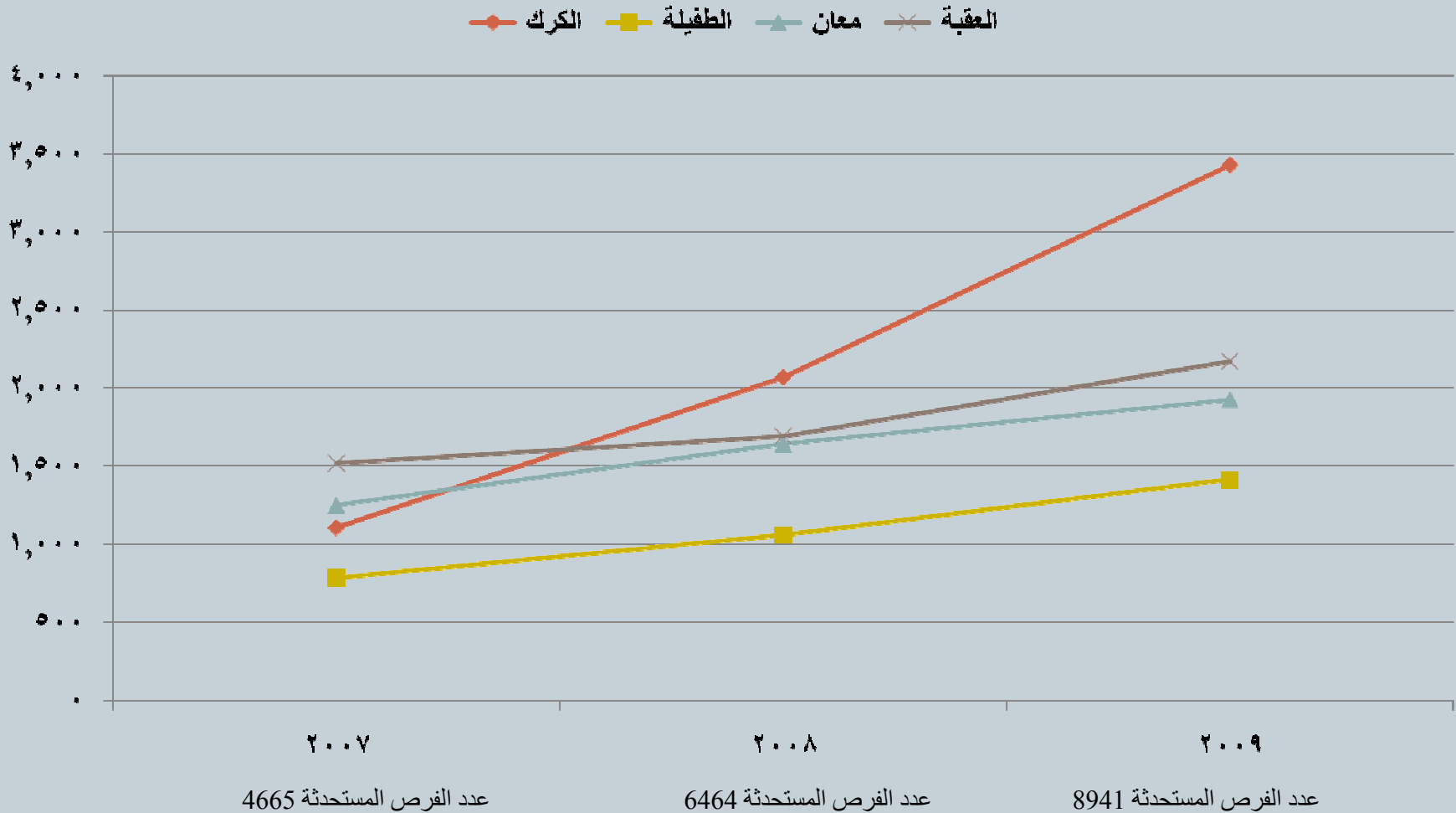
35

عمان عمان البلقاء الزرقاء مادبا



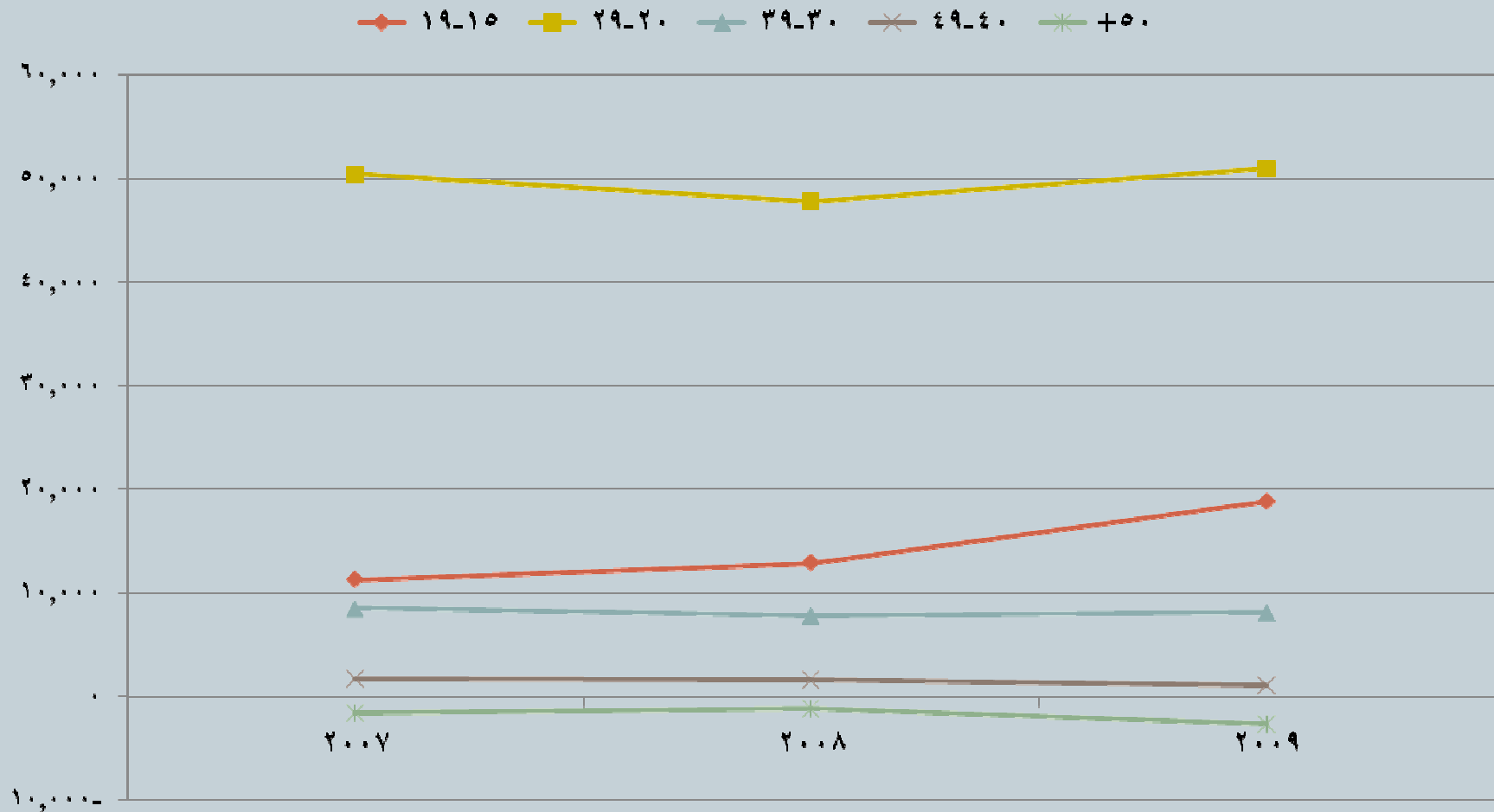
# صافي فرص العمل المستحدثة لإقليم الجنوب (2007-2009)

36



# صافي فرص العمل المستحدثة حسب الفئة العمرية (2007-2009)

37



# صافي فرص العمل المستحدثة حسب النشاط الاقتصادي (2007-2009)

38





39

شكرا لحسن استماعكم